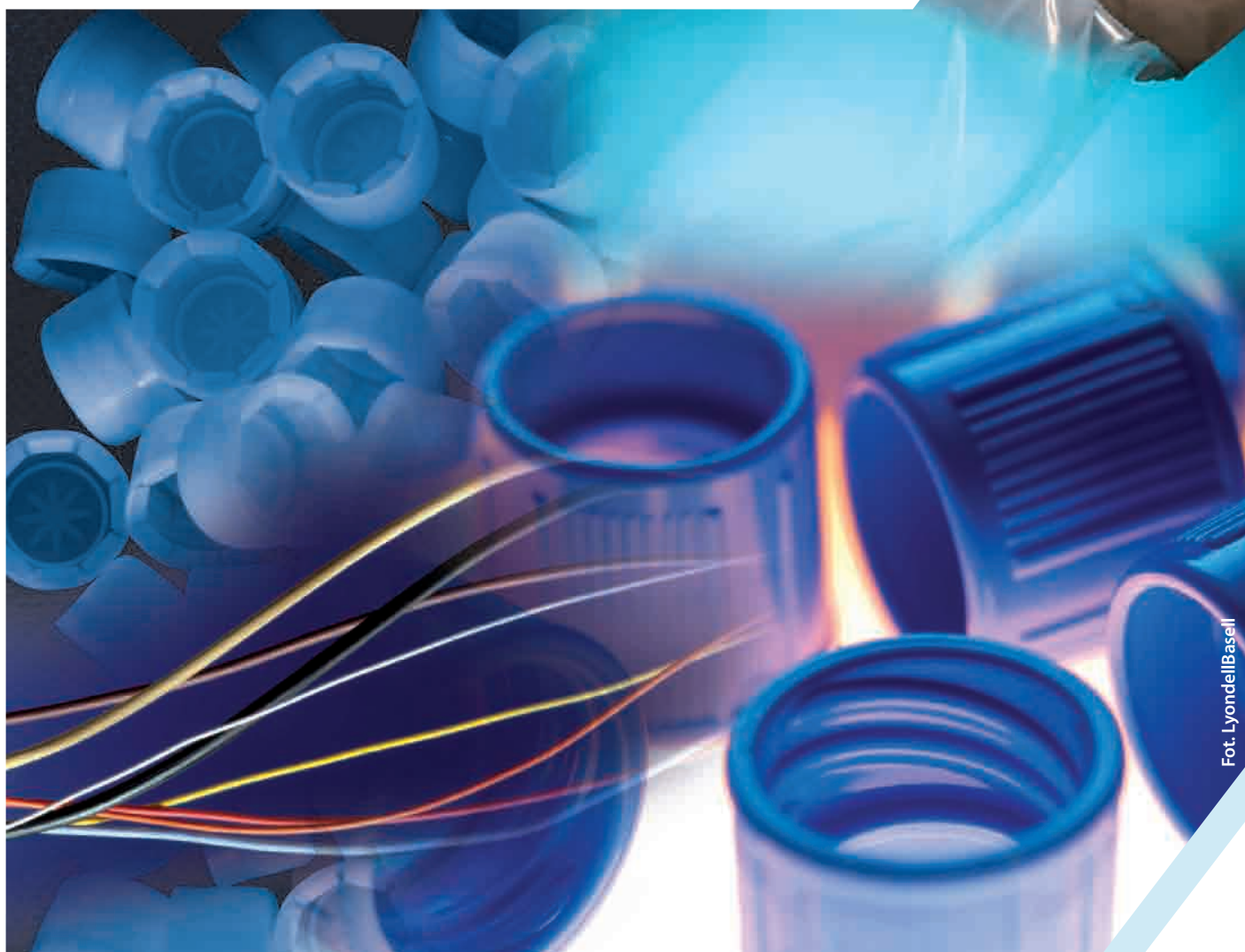


Tworzymy świat tworzyw
bliski nam wszystkim

BasellOrlen
POLYOLEFINS



Fot. LyondellBasell

POLIETYLEN

Polietylen (PE) to polimer, który jest powszechnie stosowany do produkcji artykułów konsumenckich i przemysłowych. Dzięki zastosowaniu unikalnej technologii *Hostalen*, oferowane przez Basell Orlen Polyolefins Sprzedaż Sp. z o.o. gatunki polietylenu dużej gęstości (HDPE) posiadają doskonałe właściwości przetwórcze i użytkowe. Wraz z portfolio gatunków polietylenu małej gęstości (LDPE) *Malen E*, które także wytwarzane są w Płocku, polimery te charakteryzują się wysoką jednorodnością i stałością parametrów przetwórczych, a także gwarantują uzyskanie wysokiej wydajności.

Nazwa gatunku	Typowe właściwości tworzywa										Typowe zastosowania konsumenckie																													
	Rodzaj PE		MFR (190°C/2, 16 kg), g/10 min ISO 1133	MFR (190°C/5 kg), g/10 min ISO 1133	MFR (190°C/21,6 kg), g/10 min ISO 1133	Gęstość SO 1183	Temperatura topnienia, °C	Temperatura mięknięcia Vicata (VST/A, 10N), °C ISO 306/A	Moduł sztywności przy rozciąganiu, MPa ISO 527-1, -2	Granica plastyczności przy rozciąganiu, MPa ISO 527-1, -2	ESCR, godz. ASTM D 1693	Dodatki*	Wytłaczanie folii rękawowej	Wytłaczanie folii wylewanej	- Ciężkie worki	- Wkładki	- Worki na śmieci i torby	- Folie budowlane	- Folie rolnicze	- Folie termokurczliwe grube	- Folie termokurczliwe cienkie	- Folie do automatycznego pakowania żywności typu FFS	- Folie do laminacji	- Folie termokurczliwe do wielopaków	- Folie do głębokiego mrożenia	- Modyfikacja właściwości folii LDPE	Wytłaczanie z rozdmuchem	- Beczki i pojemniki o poj. do 60 litrów	- Butelki i kanistry o poj. do 5 litrów	- Rury osłonowe	- Wyroby techniczne	Wtryskiwanie	- Zakrętki i zamknięcia ogólnego przeznaczenia	- Artykuły użytkowe gospodarstwa domowego	- Wyroby sportowe	- Tuby na szczeliwa i masy budowlane				
	Polietylen małej gęstości LDPE	Polietylen dużej gęstości HDPE																																						
Malen E FGAN 18-D003	X		0,28			111	93	220	10		AO	•		•	•	•	•	•	•							•	•													
Malen E FGAL 18-D003	X		0,28			0,921	111	92	220	10	AO, LS	•		•	•	•	•	•	•																					
Malen E FGAN 23-D003	X		0,28			0,924	114	96	260	10	AO	•		•		•	•	•	•							•														
Malen E FGNX 23-D006	X		0,70			0,923	111	93	210	10		•								•	•					•														
Malen E FGAN 23-D006	X		0,75			0,925	114	96	240	11	AO	•		•		•	•	•	•	•	•	•	•	•	•	•	•	•	•	•	•	•	•	•	•	•	•	•	•	
Malen E FABS 23-D006	X		0,75			0,925	114	96	250	11	AO, AB, S	•								•	•	•	•	•	•	•	•	•	•	•	•	•	•	•	•	•	•	•		
Malen E FGNX 23-D022	X		1,95			0,923	111	90	230	10		•	•							•	•				•															
Malen E FABS 23-D022	X		1,95			0,923	112	91	250	10	AO, AB, S	•	•							•	•				•															
Hostalen ACP 9240 PLUS		X	0,2	6	0,946	129	72 ^a	900	23		AO	•		•	•	•																								
Hostalen ACP 9254 PLUS		X	0,3	8,8	0,954						AO	•		•	•	•																								
Hostalen ACP 9255 PLUS		X	0,4	12	0,957	133	76 ^a	1350			AO	•		•	•	•																								
Hostalen ACP 7740 F2		X	1,8	18	0,948	130	75 ^a	1000			AO	•														•														
Hostalen ACP 5331 A		X		6,5	0,952		80 ^a	1050	26	100 ^b	AO															•	•													
Hostalen ACP 5231 D		X	0,3	1,2	22	0,952			1100	25	1200	AO															•	•	•	•	•	•	•	•	•	•	•	•	•	•
Hostalen ACP 5831 D		X	0,3	1,2	22	0,958			1350	28	150	AO															•	•	•	•	•	•	•	•	•	•	•	•	•	•
Hostalen ACP 6031 D		X	0,35	1,2	23	0,960			1420	30	130	AO															•	•	•	•	•	•	•	•	•	•	•	•	•	•
Hostalen GD 7255		X	4	11	0,955		73 ^a	1200	27		AO																										•	•	•	•
Hostalen GD 7255 LS		X	4	11	0,955		73 ^a	1200	27		AO, LS																										•	•	•	•
Hostalen GG 7258		X	7,5	22	0,958		72 ^a	1400	28		AO																										•	•	•	•
Hostalen GC 7260		X	8	23	0,960		74 ^a	1450	30		AO																										•	•	•	•
Hostalen GC 7260 LS		X	8	23	0,960		74 ^a	1450	30		AO, LS																										•	•	•	•

* AO = przeciułeniacz, AB = antybloking, S = środek poślizgowy, LS = stabilizacja UV

a) Temp. mięknięcia wg Vicata, VST/B (50N), °C, ISO 306/B

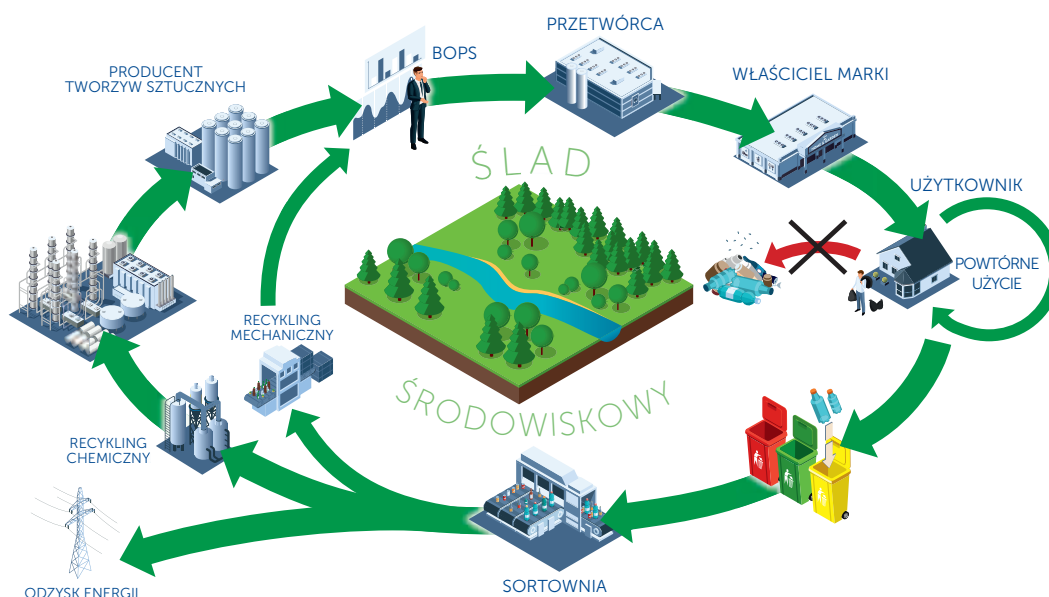
b) ESCR (FNCT: 6 MPa / 50°C, 2% Arkopal N100), ISO 16770

Basell Orlen Polyolefins Sp. z o.o. („BOP”) jest polską spółką joint venture, która specjalizuje się w produkcji poliolefin: polipropylenu (PP) i polietylenu (PE). Powstała w 2003 roku i należy do Grupy LyondellBasell oraz do Grupy ORLEN. BOP jest liderem na rynku poliolefin w Polsce i największym krajowym wytwórcą tworzyw sztucznych.

BOP posiada w pełni od siebie zależną spółkę handlową – Basell Orlen Polyolefins Sprzedaż Sp. z o.o. („BOPS”), która oferuje polskim przetwórcom poliolefin, produkty wytworzone w trzech płockich fabrykach oraz poliolefiny z portfolio LyondellBasell, wyprodukowane poza Polską.

W trosce o środowisko naturalne, obok poliolefin oryginalnych, BOPS oferuje także produkty LyondellBasell, które pochodzą z recyklingu poużytkowanych odpadów konsumenckich. Gatunki te są odpowiedzią na transformację związaną z Gospodarką o Obiegu Zamkniętym i unijną Strategią dla Tworzyw Sztucznych.

Poliolefinowe rozwiązania w Gospodarcie o Obiegu Zamkniętym



LyondellBasell wspiera zrównoważony rozwój Innowacyjne technologie na rzecz środowiska naturalnego



Recykling mechaniczny

QCP w ramach joint venture z SUEZ



Recykling chemiczny

zaawansowane innowacje we współpracy z Instytutem Technologii w Karlsruhe



Rozszerzenie portfola

polimery cyrkulacyjne na bazie surowców biopochodnych

Kontakt:

Siedziba:
ul. Ignacego Łukasiewicza 39
09-400 Płock
tel.: +48 24 364 73 00

Biuro warszawskie:
ul. Prosta 51
00-838 Warszawa
tel.: +48 24 364 73 28

www.basellorlen.pl

NOTA PRAWNA

Przed użyciem produktu LyondellBasell, klienci i inni użytkownicy powinni we własnym zakresie ocenić, czy produkt nadaje się do docelowego użycia oraz powinni również upewnić się, że będą mogli stosować produkt bezpiecznie i zgodnie z prawem.

SPRZEDAJĄCY NIE DAJE GWARANCJI; WYRAŻNYCH LUB POŚREDNICH (W TYM JAKIKOLWIEK GWARANCJI PRZYDATNOŚCI DO OKREŚLONEGO CELU) INNYCH NIŻ ODRĘBNIIE UZGODNIONE MIĘDZY STRONAMI W FORMIE PISEMNEJ.

LyondellBasell zabrania lub ogranicza użycie swoich produktów w niektórych aplikacjach. W celu uzyskania dalszych informacji na temat ograniczeń lub zakazów użytkowania skontaktuj się z przedstawicielem LyondellBasell.

Użytkownicy powinni zapoznać się z odpowiednią kartą charakterystyki przed użyciem produktu. Wszelkie prawa do zawartości broszury są zastrzeżone, pod rygorem odpowiedzialności przewidzianej w obowiązujących regulacjach prawnych. Zabrania się wykorzystywania, bez względu na formę, wszelkich użytych w broszurze materiałów, w szczególności logotypów, haseł promocyjnych, grafik, zdjęć, tekstów, bez uprzednio wyrażonej pisemnej zgody uprawnionego podmiotu.